

Acro-BAT / Les voltigeurs de la construction à ossature bois

La construction à ossature bois représenterait 85 % de toutes les nouvelles constructions en bois réalisées annuellement en Belgique, et plus de 90 %* des rénovations (extensions, surélévations).

Ça tombe bien, c'est précisément dans ce domaine que l'entreprise Acro-BAT, qui fête ses dix ans d'existence cette année, s'est spécialisée.



Grégory de Haas, le gérant, a entamé sa carrière professionnelle comme gestionnaire de chantier au Grand-Duché de Luxembourg. Là, en même temps qu'il jette les bases de son expertise en matière de gestion et de direction d'un chantier de construction, il commence également à nourrir un intérêt marqué pour le bois, pour la construction à ossature en particulier. « La construction en bois m'a séduit pour les mêmes raisons qu'elle attire aujourd'hui de plus en plus de prescripteurs et de maîtres d'ouvrage : le bois est un matériau écologique, renouvelable, sain, chaleureux... construire en bois offre de nombreux atouts, particulièrement dans le contexte environnemental et économique actuel : c'est un mode de construction rapide, d'un excellent rapport qualité-prix et qui génère infiniment moins de déchets sur chantier. » Mais pourquoi la construction à ossature bois plutôt que le système poteaux-poutres ou le CLT ? « L'ossature bois est plus simple à mettre en œuvre que le CLT. Ce système constructif est assurément une alternative intéressante, mais nous serions alors dans l'obligation de sous-traiter la fabrication. Or, le travail du bois est justement ce que l'on adore ; nous ne sommes pas juste des monteurs de maisons en bois mais des

fabricants. Par ailleurs, la construction à ossature nécessite un outil de production nettement moins lourd. Quant au système poteaux-poutres, si on laisse souvent entendre qu'il offre une plus grande liberté architecturale, je considère que l'ossature bois permet également une importante diversité architecturale. Et pour nettement moins cher. »

Tout est envisageable avec l'ossature bois, même le multi-étages !

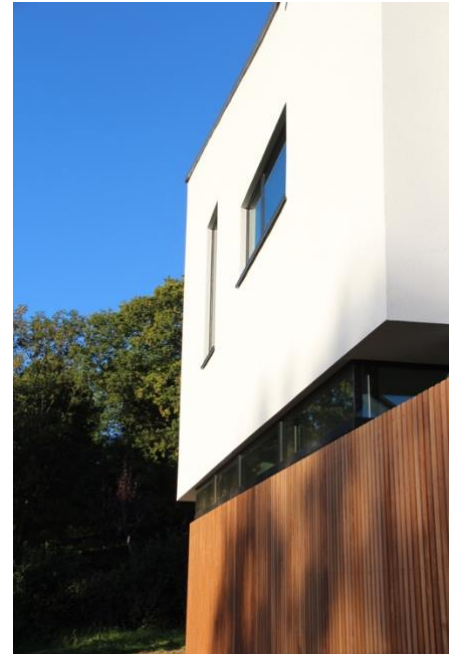
Revenu au pays dans sa province de Liège natale (le siège de l'entreprise est à Pepinster, l'atelier de production à Olne), Grégory de Haas crée Acro-BAT en 2008, avec pour credo unique la construction à ossature bois, essentiellement sur le segment résidentiel : constructions neuves et extensions. « C'est tout sauf limitatif, car nous offrons vraiment des constructions sur mesure sans nous épargner aucun défi. Que du contraire. Nous préférons de loin des chantiers compliqués (formes arrondies, porte-à-faux, etc.) plutôt que de grosses villas quatre façades. Nous pouvons également réaliser des constructions multi-étages. Car si la plupart des constructions à ossature bois émarginent au segment de l'habitat unifamilial, il n'en est pas moins possible de construire des bâtiments en hauteur selon le même principe. On peut ainsi monter jusqu'à cinq étages en renforçant l'ossature ; au-delà, on se heurte à des limites techniques. »



Une entreprise qui maîtrise son sujet de A à Z

Acro-BAT, c'est désormais une équipe de cinq personnes qui se présente comme une entreprise générale de construction. « La construction à ossature bois n'a plus de secrets pour nous mais nous nous formons en permanence dans tous les domaines de la construction. Nous avons ainsi acquis les compétences nécessaires pour isoler avec de la ouate de cellulose (nous avons d'ailleurs investi dans une machine d'insufflation),

nous savons poser des membranes en EPDM pour garantir une étanchéité optimale et, très prochainement, nous serons en mesure d'installer la VMC dans nos constructions. Cette capacité à se présenter comme une entreprise générale de construction, spécialisée dans l'ossature bois, plaît énormément tant aux maîtres d'ouvrage qu'aux architectes qui n'ont affaire qu'à un seul interlocuteur. »



De fait, les carnets de commandes sont bien remplis, et ce, alors que l'entreprise limite sa zone de chalandise à la province de Liège. « Nous n'avons pas besoin d'aller plus loin pour avoir du travail, d'autant que l'engouement pour la construction bois ne se dément pas. » Et si la construction neuve marque quelque peu le pas, les travaux de rénovation ou d'extension prennent le relais. Et dans ce créneau, l'ossature bois a de longue date fait la preuve qu'elle était techniquement, financièrement et logistiquement le système constructif le plus intéressant.

www.acro-bat.eu

www.facebook.com/acrobat.ossaturebois/



Admon Wajnblum
Chargé de communication
Ligne Bois asbl

*Chiffres tirés de l'enquête annuelle de Hout Info Bois