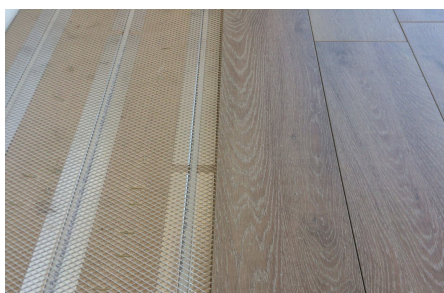


# Plancher Chauffant / à la fois plancher et chauffage sol

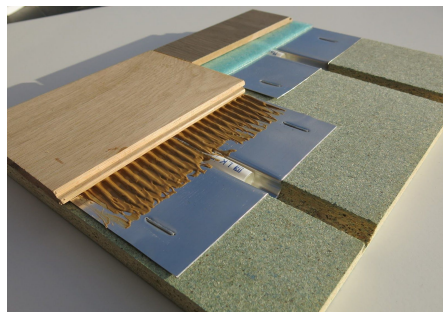
**Le chauffage par le sol ne serait pas compatible avec les structures en bois ? Faux s'insurge Michael Gilis, administrateur de Plancher Chauffant et membre du groupement Ligne Bois.**

Rien n'énerve plus Michael Gilis que d'entendre que le chauffage par le sol ne conviendrait pas aux structures en bois (gitages/solivages) ou que ça serait compliqué à installer en rénovation. « Dans les maisons de ville traditionnelles, on a une chape au rez-de-chaussée et un plancher bois sur gîtage/solivage à l'étage. Si un client désire installer du chauffage par le sol à l'étage, la plupart des chauffagistes préconisent d'installer des radiateurs, le chauffage par le sol traditionnel nécessitant de couler une chape, ce qui est évidemment impossible sur structure bois pour des raisons de poids. Mais c'est parce qu'ils ont pour habitude de travailler comme ça. Si on fait le choix d'un matériel adapté, qui ne nécessite pas de chape, il n'y a aucune contre-indication à l'installation d'un chauffage sol sur une structure bois. » C'est que le chauffage par le sol, l'intéressé le connaît plutôt bien. Après avoir travaillé durant plusieurs années comme développeur commercial pour un fabricant belge de chauffage sol, Michael Gilis décide de se mettre à son compte après avoir découvert le plancher chauffant 2 en 1 (à la fois plancher et chauffage sol) du fabricant suédois LK Systems. « D'une épaisseur de 22 mm, il permet l'installation d'un chauffage sol sur une structure bois en rénovation ou dans une nouvelle construction bois. Il peut se poser sur gîtage/solivage ou sur plancher existant. » Plancher Chauffant est aujourd'hui importateur de la gamme LK Systems pour le Benelux, la France et la Suisse.



## Un système deux en un

« Par rapport à un système de chauffage central traditionnel, c'est une solution plus économique. Le logement est chauffé par de l'eau à basse t° à l'inverse des combinaisons radiateur/chauffage sol qui nécessitent deux régimes de t° différents : 60° en radiateur et +/- 35° en chauffage sol. Comparé à d'autres systèmes de chauffage sol, le fait de pouvoir le placer directement sur gîtage permet d'offrir des solutions pour les constructions bois ou les anciennes maisons en rénovation. » Ça tombe bien puisque la construction bois est en plein essor et que le marché de la rénovation a pris le pas sur la construction neuve en Belgique.



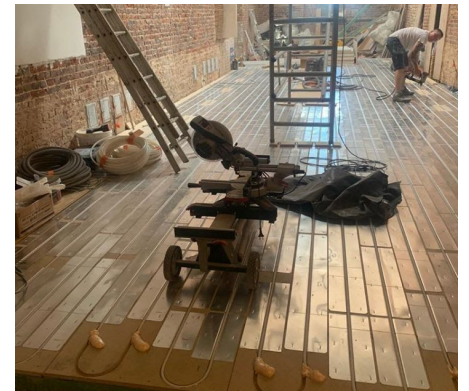
« Plancher Chauffant a souvent été sollicité pour intervenir dans des bâtiments qui émargent au patrimoine et où nos produits minces et légers permettent de répondre à ce type de projet. » A cet égard, l'entreprise dispose dans sa gamme du système "Entre Gîtage/Solivage". « Comme son nom l'indique, il permet d'installer un chauffage sol entre gîtage/solivage et de récupérer un plancher existant ou d'en installer un neuf directement sur le gîtage/solivage. Il est constitué, pour les gîtages de 40 cm d'entre-axe, d'une plaque en aluminium préformée avec 2 canaux et des tuyaux de 16/2,2 mm. Et pour les gîtages de 60 cm d'entre-axe, d'une plaque en galva précontrainte avec 3 canaux et des tuyaux de 16/22 mm. »

## Pour construction neuve ou rénovation

Et puis, comme LK Systems n'est pas suédois pour rien, Plancher Chauffant propose des kits de chauffage sol à monter soi-même, en ce compris pour une rénovation.

« Les autoconstructeurs représentent entre 80 et 90% de notre clientèle. Plancher Chauffant s'occupe de fournir le matériel complet, d'assister le client lors de l'analyse du chantier et, le cas échéant, de lui prodiguer des conseils pendant le montage. » Pour les clients qui ne se sentent pas de taille à se lancer seuls, l'entreprise travaille avec un pool d'installateurs.

« Nous proposons aussi un encadrement



pour les installateurs qui désirent travailler avec notre gamme de produits. » Des produits que les bureaux d'architectes et entreprises connaissent visiblement mal. « Pourtant LK Systems, ça n'est pas n'importe quelle entreprise : il s'agit du leader scandinave dans le développement de systèmes de chauffage sol. D'ailleurs, quand je peux présenter les produits de la gamme aux architectes, ils sont souvent séduits. »

[www.plancherchauffant.be](http://www.plancherchauffant.be)



Admon Wajnblum  
Chargé de communication  
**LIGNE BOIS ASBL**



Retrouvez toutes les entreprises membres du Groupement Ligne Bois sur le site : [www.lignebois.be](http://www.lignebois.be)