

HERBEUMONT - TOURISME

# Les lodges de Waillimont ouvriront à la mi-juin

Nous avons visité en primeur le nouveau projet que développe la famille Boreux dans son domaine

**D**ans le magnifique domaine de Waillimont (Herbeumont) racheté par la famille Boreux, les travaux vont bon train pour finaliser la construction d'un ensemble de 14 lodges, les Ri-Vierre Lodges, qui bordent l'étang de la propriété. Leur ouverture est prévue à la mi-juin. Nous avons pu visiter ceux-ci en primeur.

Ce vendredi, une quinzaine de professionnels de la filière bois ainsi que des architectes s'étaient donné rendez-vous pour visiter le magnifique domaine de Waillimont, lové en pleine nature entre Herbeumont et Neufchâteau et dont la famille Boreux est propriétaire depuis quatre ans. La visite était organisée dans le cadre du projet Interreg V Bâti C2, porté par des opérateurs wallons, français et flamands et qui a pour objectif de stimuler la construction biosourcée à travers le développement des circuits-courts. Une philosophie qui colle parfaitement au

projet développé par le chef Michel Boreux et sa famille. Car si on sait l'importance qu'il accorde aux produits du terroir dans sa cuisine, on sait peut-être moins que le patron de l'Auberge de Rochehaut aime aussi travailler avec des entreprises locales et des matériaux de la région pour les projets qu'il développe.

Le dernier en date est un ensemble de 14 lodges sur pilotis, dont un adapté aux personnes à mobilité réduite, construits en zone de loisirs le long de l'étang du domaine de Waillimont. Le projet a été baptisé « Ri-Vierre Lodges », inspiré par

la Vierre qui alimente le plan d'eau.

## EN CIRCUIT-COURT

Avec la crise du Covid et les conditions météo peu favorables de cet hiver, le chantier a pris un peu de retard. Les pelleteuses s'activent encore sur le site mais tout devrait être fin prêt pour accueillir les premiers clients à la mi-juin. Pour ce projet, une attention toute particulière a été portée sur le circuit-court du bois. Des essences locales ont ainsi été utilisées pour la fabrication de ces résidences zéro énergie et pour l'isolation, le choix s'est porté sur des isolants naturels fabriqués à partir de fibres d'herbe des prairies.

La réalisation des lodges en ossature bois a de plus été confiée à une entreprise de la région, Chimsco Groupe. Celle-ci est basée à Achêne

mais elle a aussi un site d'activité à Gedinne. « Pour des raisons pratiques, il était plus facile pour nous de préfabriquer au maximum les chalets. Nous avons donc ouvert un tout nouveau centre de production dédié à la construction répétitive à Gedinne. Cela nous a permis de créer quelques emplois », indique Xavier Michaux, le directeur de Chimsco Groupe.

L'entreprise a relevé aussi un beau défi technique, en intégrant dans les chalets des salles de bain complètes et carrelées. « Tout a été réalisé en atelier, ce qui a permis d'intégrer directement cette pièce dans les lodges. En trois ou quatre jours, nous fermons ainsi les chalets. Cela nous a permis de gagner du temps dans la construction ».


L'empreinte locale est donc bien présente dans le nouveau projet de Michel Boreux, qui souhaite que

ses clients profitent au mieux du très beau cadre du domaine, tout en bénéficiant de tout le confort nécessaire dans les lodges. Chaque logement offre une superficie de 100 m<sup>2</sup> (50 m<sup>2</sup> fermés et 50 m<sup>2</sup> pour la terrasse couverte) et pourra accueillir de 2 à 6 personnes. Ils sont équipés entre autres d'une douche italienne, d'un poêle à bois, d'une télévision et d'une connexion WiFi. « Ils disposeront tous d'un jacuzzi en terrasse, d'un BBQ extérieur et d'un ponton privatif qui permettra de faire des balades en barque sur l'étang ou une partie de pêche à la truite », explique Michel Boreux. Sans oublier une vue imprenable sur l'étang et la nature avoisinante.

## ON CIRCULERA... EN CUISTAX !

Pour respecter la quiétude des lieux, aucune voiture ne pourra circuler sur le site. « Les clients se déplaceront

avec des cuistax que nous leur mettrons à disposition. Ils pourront ainsi faire le tour du domaine. Nous allons aussi aménager un mini-parc animalier sur le site ». Pour se restaurer, les clients auront plusieurs possibilités. « Ils pourront aller faire leurs courses dans un supermarché à proximité ou dans la conciergerie, où une petite boutique proposera notamment des plats à emporter. Ou nous pourrions aussi leur livrer des plats traités directement à leur chalet ».

Il reste encore quelques semaines de travaux pour que le site soit complètement prêt à accueillir ses premiers visiteurs. Et pour ceux qui ont déjà hâte de découvrir les lieux, sachez que le module de réservations sera bientôt en ligne. 

MÉLODIE MOUZON

**à noter** Infos : « Ri-Vierre Lodges » sur Facebook



L'étang a été curé et vidé pour faciliter la construction des chalets. D'ici l'ouverture, il sera à nouveau rempli. © M. M.

## Un nouveau projet

### Sept bungalows à Vielsalm

Ce ne sont pas les premiers chalets que construit le groupe Chimsco. La société a construit des aqualodges sur un étang à Maredsous. Les logements insolites rencontrent un joli succès!

La société namuroise vient également de signer pour un


nouveau projet à Vielsalm. L'entreprise Ourthe&Somme souhaite agrandir son village de vacances le long du lac des Doyards, en faisant construire sept nouveaux bungalows. La fabrication de ces nouveaux logements en bois vient d'être confiée à Chimsco groupe. 

### Le restaurant éphémère « L'Episode » revient en 2021

En rachetant le domaine de Waillimont, la famille Boreux n'envisageait pas d'exploiter l'immense villa du domaine. Mais la crise du Covid a changé la donne. Au moment du déconfinement, l'idée est née d'aménager un restaurant éphémère dans la belle bâtisse. En un mois à peine, tout a été remis en ordre pour permettre à « L'Episode », orchestré par Jordan, le fils cadet de Michel Boreux, d'accueillir des clients durant la belle saison. Le restaurant n'a pas déses-

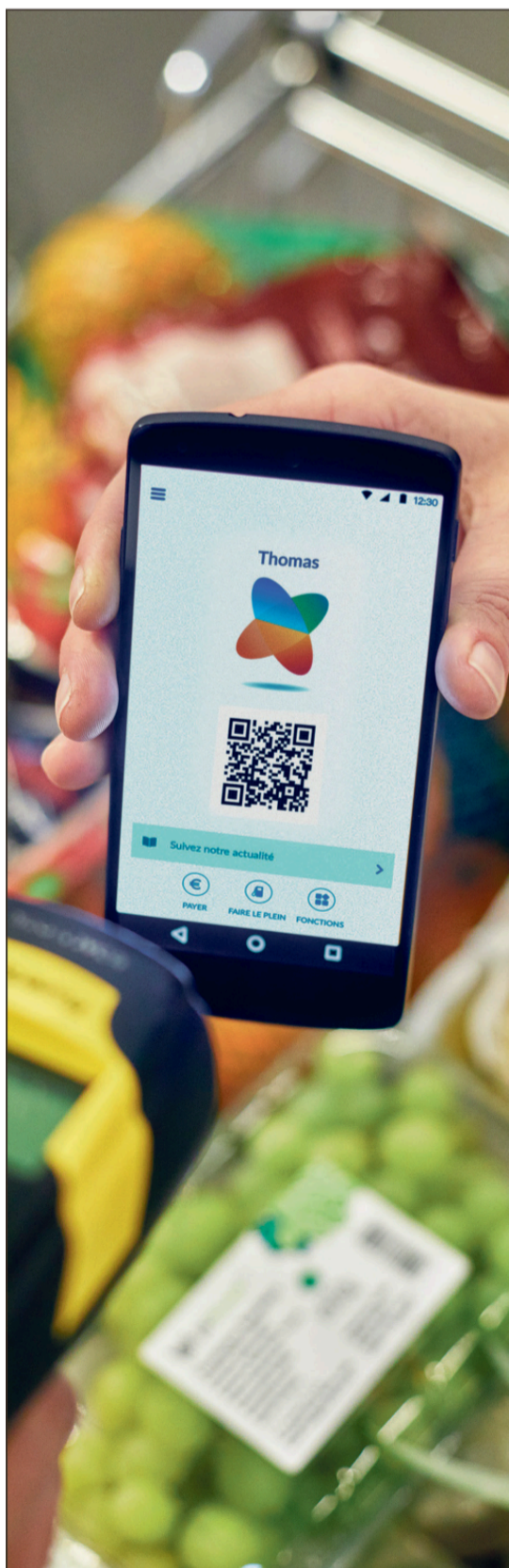


Il rouvre bientôt. © M. M.

pli durant ses trois mois d'ouverture. Raison pour laquelle la famille Boreux a décidé de remettre le couvert cette année. Un permis a été demandé pour régulariser l'activité et une nouvelle cuisine est en train d'être installée. 



Les lodges offrent une vue imprenable sur l'étang. © M. M.



# Le printemps fleurit chez Colruyt.

# -30%

## sur vos achats en plus des meilleurs prix jusqu'au 6/4 inclus

parce que nos magasins sont fermés le lundi 5/4 (lundi de Pâques)

Avec  XTRA

Plus d'informations sur colruyt.be

**colruyt**  meilleurs prix