

Lycée Jean Moulin REVIN

MAÎTRISE D'OUVRAGE

Lycée Polyvalent Jean Moulin
Avenue de la Cité Scolaire 996
08501 Revin - FR
33 3 24 42 65 00
www.jeanmoulinrevin.fr

Région Grand-Est
**Direction de l'Immobilier et
de la Maîtrise d'Ouvrage**
Denis MARCHAL
33 3 26 70 89 17
denis.marchal@grandest.fr

ARCHITECTES

OXO Architectes
Rue Robespierre 50
93100 Montreuil - FR
33 1 43 62 78 80
www.oxoarch.com

Duncan Lewis
Scape Architecture
Cours Xavier Arnoz 27
33000 Bordeaux - FR
33 5 56 08 08 86
www.duncan-lewis.com

BUREAU D'ETUDES

BARTHES B.E. BOIS
Espace Madera
Rue de Blenod
54700 Maldières - FR
33 3 83 87 88 87
www.barthesbois.fr

ENTREPRISE BOIS

ECOLOGGIA / TECHNIWOOD
Nord Est Benelux
Rue des Gravots 9
88440 Nowexy - FR
33 3 29 30 50 30
www.ecologgia.fr

Action organisée par Ligne Bois, dans le cadre
du projet européen Interreg V Bâti C2,
en collaboration avec les partenaires du projet:
BEP, Bas Bouwen, CCI Grand-Est, CD2E, Cluster
Eco-Construction et Envirobat Grand-Est.

Interreg
France-Wallonie-Vlaanderen



Bâti C²



QUELQUES CHIFFRES SUR LA CONSTRUCTION

SURFACE TOTALE : 17.300 m²

MONTANT DES TRAVAUX :
27 millions d'euros

ANNEE DE REALISATION :
2014 - 2016

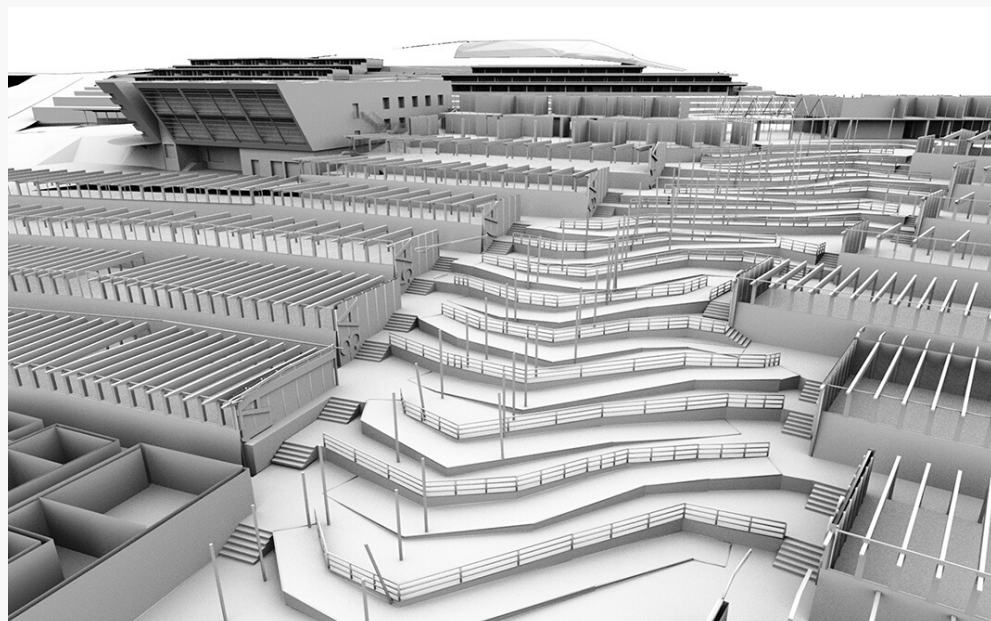
Dans un paysage ample et vallonné, le Lycée Jean Moulin se niche dans cette topographie particulière en s'ouvrant largement vers l'extérieur.

Ce projet est un vaste campus abritant non seulement un équipement scolaire, mais également des terrains de sport, un gymnase, des logements de fonction, un pôle hôtelier et un internat.

La contrainte de pente est devenue la qualité majeure de ce nouveau cadre de vie. Pour y asseoir le projet, un schéma de circulations douces arpente et épouse le dénivelé du terrain de part et d'autre du site. Sous une couverture de bois, les cheminements verticaux s'accrochent aux rampes dans le corps central ; se forme une véritable agora imprégnée de la géographie.

Un système de terrassement permet à chaque espace d'être orienté vers la vallée et de profiter d'une vue panoramique sur le site montagneux, ainsi les éléments du programme se développent au niveau le plus bas et se superposent les uns aux autres.

Ce projet est un des plus innovants de France en matière d'infrastructure scolaire, d'esthétique, d'organisation fonctionnelle, de démarche environnementale et d'éco-construction (isolation, chauffage, récupération de l'eau, autonomie d'énergie).



En partenariat avec / In samenwerking met



Avec le soutien financier de / Met de financiële steun van:

Avec le soutien du Fonds européen de développement régional
Met steun van het Europees Fonds voor Regionale Ontwikkeling