

LE BOIS, L'INCONTOURNABLE DU DÉVELOPPEMENT IMMOBILIER DE DEMAIN

Les promoteurs immobiliers qui ont fait le choix d'investir dans la construction en bois ont démontré qu'il est parfaitement envisageable de concilier impératifs de rentabilité et transition vers une économie plus durable et respectueuse de l'environnement.

Pour en parler, nous avons convié des intervenants de premier plan, impliqués dans de nombreux projets de développement immobilier, parmi les plus importants de ces dernières années. Actifs tant en Belgique qu'à l'étranger, ces intervenants inspirants présenteront comment il a été possible de lever les préjugés à l'égard du bois auprès des développeurs immobiliers dans les pays voisins. Et quels sont les freins encore trop souvent rencontrés chez nous, alors que tout le monde en convient, la construction bois est en mesure de répondre à tous types de programmes immobiliers, aussi ambitieux soient-ils !



18h00 - 18h45 Accueil des participants, et verre de bienvenue

18h50 **Ouverture de la séance** par **AUORE LEBLANC**
Coordinatrice Ligne Bois

19h00 - 19h20 **ARNAUD REGOUT**
Administrateur délégué BPI Real Estate Luxembourg

Administrateur délégué et Chief Investment Officer de BPI Real Estate Luxembourg, le pôle immobilier du groupe CFE, Arnaud Regout est également administrateur de Wood Shapers, l'entreprise lancée en 2019 afin d'accélérer le développement durable via d'importants projets de construction en bois.

BPI Real Estate est l'un des rares promoteurs immobiliers belges à avoir totalement intégré la notion de développement durable dans ses projets. A la manœuvre dans ce changement de paradigme, Arnaud Regout expliquera comment et pourquoi les projets de développements immobiliers de BPI Real Estate s'appuient sur les critères ESG (Environnemental, Social, Gouvernance), une approche qui préconise une stratégie d'investissement durable et part du principe que, si construire un bâtiment bas carbone coûte plus cher aujourd'hui, sa valeur n'en sera que plus importante demain.

En 2022, BPI Real Estate a fait partie des membres fondateurs de « Low Carbon Building Initiative », le premier label bas carbone paneuropéen, qui mesure l'empreinte carbone de l'immobilier en se basant sur l'analyse du cycle de vie des bâtiments.

Plusieurs projets (Wooden, Wood Hub et Monteco) illustreront cette nouvelle approche en matière de développements immobiliers durables.

19h20 - 19h35 **PHILIPPE VERDUSSEN**
Gérant ARCHi2000

Philippe Verdussen fonde le bureau ARCHi2000 en 1990 en intégrant pleinement les réflexions sur l'emploi de matériaux biosourcés.

Il présentera deux projets exemplaires en matière de développements immobiliers privés « durables » : Monteco et Wood Hub.

- Monteco a été initié par l'investisseur immobilier NEXTENSA en joint-venture avec ION. Conçu par ARCHi2000 et construit par BPC Group et Wood Shapers, deux filiales du Groupe CFE, cet immeuble de bureaux haut de 8 étages est considéré comme le plus haut bâtiment en bois de la Région bruxelloise.



- Wood Hub est le nouveau siège social de CFE, BPI et Wood Shapers. Ce projet rassemble toutes les compétences du groupe CFE. Cet immeuble de bureaux est structuré autour d'une ossature novatrice mixte bois/béton (CREE), visant à optimiser les sections de bois tout en minimisant les quantités de béton. L'ensemble est entièrement démontable et est un modèle d'économie circulaire (matériaux en partie récupérés d'autres chantiers et de la déconstruction in situ).

19h35 - 19h50

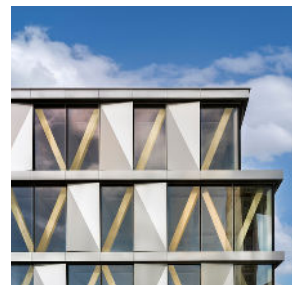
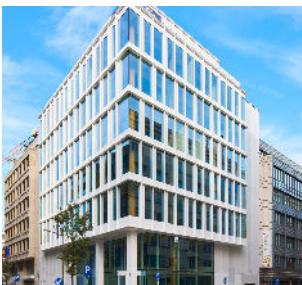
PIERRE-ANTOINE CORDY

Managing Director Ney and Partners WOW

Pierre-Antoine Cordy est cofondateur, associé et gérant du bureau d'études Ney & Partners WOW, l'un des plus importants bureaux d'études belges spécialisés dans les structures bois.

Ney and Partners WOW a été mandaté pour s'occuper des études de deux des plus iconiques projets en bois de ces dernières années :

- La Gare maritime à Bruxelles, avec ses 9000 m³ de bois (3000 m³ de bois lamellé-collé et 6000 m³ de panneaux massifs contrecollés) est actuellement, en volume, le plus grand projet européen en bois ! Ce projet réalisé à l'initiative du promoteur Extensa a obtenu de nombreuses distinctions : lauréat du MIPIM Special Jury Award 2021, Belgian Building Award 2021, European Heritage Awards/Europa Nostra Award 2021, Architecture Award 2020, Belgian Timber Construction Award 2020, ...
- Mediavaert est le nouveau siège de DPG Media, développé par le promoteur Being, à Amsterdam-Duivendrecht. Vaste de plus de 44.000 m², ce bâtiment dont la majeure partie de la structure est en bois sera l'un des plus grands immeubles de bureaux hybrides en bois au monde. Ce projet d'envergure permettra d'aborder les spécificités réglementaires sur le marché hollandais où les pouvoirs publics encouragent l'emploi de matériaux biosourcés.



10 ANS DE LIGNE BOIS
GEMBLoux.BEER
25 MAI 2023

**PROGRAMME
DE LA SOIRÉE**

19h50 - 20h05

DAVID ROULIN

CEO ArtBuild

David Roulin est administrateur délégué de ArtBuild, un bureau d'architecture international reconnu pour son expertise dans la construction bois qu'il étudie et applique depuis près de 15 ans. Au même titre que BPI Real Estate avec qui il collabore régulièrement, ArtBuild considère que l'investissement écologique est indissociable d'une préoccupation économique sur le long terme et s'attache à épauler l'investisseur dans la construction d'un modèle économique à haute valeur ajoutée environnementale.

ArtBuild dispose d'un bureau en Belgique mais également d'une agence au Luxembourg et surtout en France où il réalise aujourd'hui plus de la moitié de son chiffre d'affaires. Une présence sur plusieurs marchés qui permettra à David Roulin, par le biais de multiples projets réalisés ou en cours (Opalia, Technocentre Renault, Campus Engie, Tour Silva, Teh Roots, Loi 66, The W, ...), d'expliquer les différences d'approches. Notamment en comparaison avec la France où les pouvoirs publics ont initié diverses mesures en vue d'encourager le recours aux matériaux biosourcés.

Il sera intéressant de voir comment ce volontarisme politique a pu faire bouger les lignes et favoriser les projets de grande ampleur en bois.

20h05 - 20h20

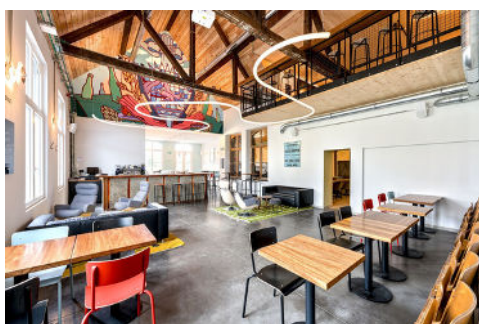
Table ronde (questions/réponses)

20h20 - 20h30

Brève présentation de la Brasserie Gembloux.Beer par **LUC MINNE** (maître d'ouvrage) et **JÉRÔME DESMEDT** (architecte)

20h30 - 23h30

Repas networking



10 ANS DE LIGNE BOIS
GEMBLoux.BEER
25 MAI 2023

PROGRAMME
DE LA SOIRÉE