

JOURNÉE DE VISITES ROBINIER

De l'arbre au produit bois

Dans le cadre du projet Interreg Forest Wood, cette journée de visites vous invite à découvrir le potentiel du robinier, de sa gestion en forêt à sa transformation en produits bois innovants. Une occasion unique d'explorer les perspectives offertes par cette essence, naturellement durable, qui constitue une alternative locale aux bois tropicaux.



Journée
**Forest
Wood**
10.09.2026

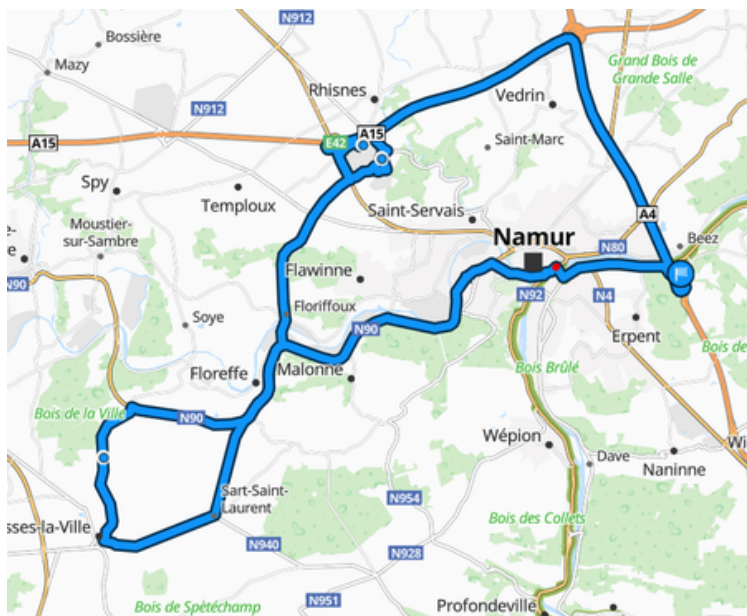


Interreg  Cofinancé par l'Union Européenne
Middelingssteunend door de Europese Unie
France - Wallonie - Vlaanderen 
Forest Wood



PROGRAMME DE LA JOURNÉE

- Départ en autocar depuis Namur
- Visite d'une **parcelle de Robinier** à Fosses-la-Ville
- Visite et lunch à **La Ressourcerie Namuroise** à Suarlée
- Pause de midi : lunch à La Ressourcerie Namuroise
- Visite de l'entreprise **RobinWood** à Suarlée
- Retour en autocar vers Namur



PERSONNES DE CONTACT

Pour toutes questions, n'hésitez pas à nous contacter:

- Daphné De Merlier : +32 (0)491 98 13 05 - d.demerlier@lignebois.be
- Anne Fourbisseur : +32 (0)68 266 584 - anne.fourbisseur@condorcet.be

9h00

Départ en car depuis le parking du Décathlon de Namur

Av. des dessus de Lives 11, 5101 Namur

10h00 - 11h15

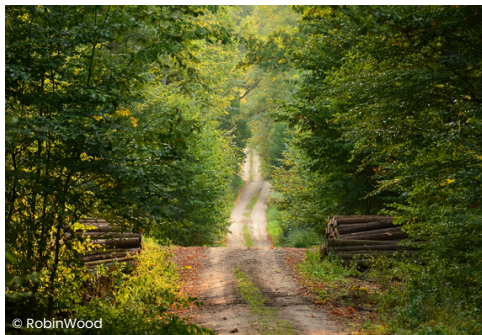
Visite d'une parcelle de Robinier

5070 Fosses-la-Ville

En Belgique, le robinier est le plus souvent récolté dans des milieux façonnés par l'activité humaine : bords de routes, terrils, carrières ou friches, et les plantations spécifiquement consacrées à la production de bois de qualité y restent exceptionnelles. Pourtant, un agriculteur belge a fait ce pari en 2018 en plantant 500 robiniers sur une parcelle dédiée. Huit ans plus tard, plusieurs arbres présentent déjà un potentiel prometteur pour la production de bois d'œuvre. Cet exemple s'inscrit dans une dynamique encore marginale en Belgique, mais déjà présente en France, où des plantations dédiées à la production de bois d'œuvre ont également été identifiées. Cette plantation soulève cependant de nombreuses questions : quelle sylviculture adopter ? Jusqu'où intervenir par la taille et l'élagage ? Quand récolter ? Comment concilier croissance, qualité et rentabilité ?

Véritable laboratoire à ciel ouvert, cette parcelle permettra aux forestiers comme aux utilisateurs du matériau (entreprises de construction, industriels, architectes, ...) de mieux comprendre les conditions nécessaires à la production d'un bois naturellement durable, capable de remplacer les essences tropicales dans de nombreux usages en construction.

Intervenants : Experts forestiers (CARAH et CNPF Hauts-de-France Normandie)



12h00 – 13h00

Visite de La Ressourcerie Namuroise

Nouvelle Route de Suarlée 8, Namur

Chaque année, des milliers d'arbres sont abattus le long des routes, voies ferrées et autres infrastructures pour des raisons d'entretien et de sécurité. Considérés comme des sous-produits, ces bois sont généralement broyés puis « valorisés » en énergie. La Ressourcerie Namuroise, acteur majeur de l'économie circulaire en province de Namur, développe à travers son atelier de menuiserie des solutions innovantes de réemploi et de transformation du bois en valorisant des ressources locales souvent sous-exploitées pour de nouveaux usages.

La collaboration développée entre la Ressourcerie Namuroise et RobinWood, seule entreprise wallonne spécialisée dans la valorisation du robinier, démontre qu'une autre voie est effectivement possible. RobinWood récupère des arbres de bord de route (robinier, bouleau, merisier, frêne, aulne, ...) puis les confie à la Ressourcerie namuroise voisine. Grâce à ses équipements d'aboutage spécialisés et à son savoir-faire en matière de reconditionnement du bois, celle-ci transforme des pièces de dimensions et de qualités variables en éléments aptes à être réemployés dans de nouvelles applications. Certaines essences feuillues sont notamment valorisées sous forme de panneaux massifs multi-essences destinés à la construction et à l'ameublement, tandis que le robinier fait l'objet, chez RobinWood, de filières de valorisation spécifiques pour des usages extérieurs (bardage, terrasse ou mobilier).

Intervenante : Elodie Guillaume (Responsable menuiserie & Architecte d'intérieur - La Ressourcerie Namuroise)



13h00 – 14h15

Lunch à La Ressourcerie Namuroise

14h30 – 16h00

Visite de l'entreprise RobinWood

Rue de l'Innovation 2, 5020 Suarlée

Le robinier est l'un des bois feuillus européens les plus denses et les plus durables. Seul feuillu d'Europe capable d'atteindre naturellement la classe d'emploi 4 sans traitement, il est particulièrement adapté aux usages extérieurs exposés.

Sa mise en œuvre requiert toutefois une bonne connaissance de ses caractéristiques, et des procédés de transformation adaptés. C'est précisément cette singularité qui en fait aujourd'hui une ressource à fort potentiel de développement : encore peu mobilisé à grande échelle, le robinier offre de nouvelles perspectives pour élargir la gamme des ressources disponibles et proposer des alternatives locales à certains bois tropicaux ou traités.

C'est sur ce potentiel que s'est construit RobinWood, entreprise pionnière en Wallonie dans la valorisation du robinier pour la construction : terrasses, bardages, poteaux de charpente, murs de soutènement, piquets et clôtures, mobilier, ouvrages de génie civil léger ou encore certaines structures extérieures. En développant des solutions de transformation et de nouveaux débouchés, elle contribue à structurer une filière locale.

Intervenant : Adrien Meirlaen (Directeur - RobinWood)



16h00

Retour en car vers le parking du Décathlon de Namur

Av. des dessus de Lives 11, 5010 Namur